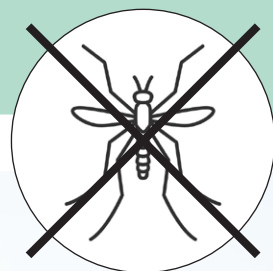


## RICORDIAMOCI QUESTI SEMPLICI ACCORGIMENTI

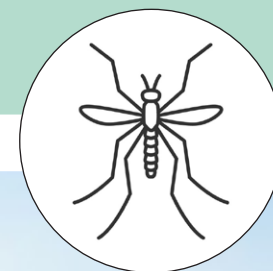
- evitiamo di lasciare all'aperto ogni contenitore che possa raccogliere acqua (sottovasi, annaffiatoi, recipienti) oppure svuotiamoli dopo l'uso e lasciamoli capovolti in modo che non raccolgano la pioggia
- proteggiamo con una zanzariera i contenitori che non possono essere svuotati e rovesciati (per esempio i bidoni degli orti) oppure chiudiamoli ermeticamente
- falciamo regolarmente l'erba e le siepi
- svuotiamo fontane, piscine o laghetti ornamentali o mettiamo il larvicida. C'è un'alternativa: metterci dentro i pesci rossi, ghiotti di larve di zanzara
- controlliamo periodicamente le grondaie mantenendole pulite
- svuotiamo settimanalmente e teniamo puliti gli abbeveratoi e le ciotole per l'acqua degli animali domestici
- non lasciamo piscine gonfiabili ed altri giochi in giardino pieni d'acqua.

La zanzara è molto aggressiva, punge anche più volte e può trasmettere infezioni e virus pericolosi per l'uomo.

Per questo motivo tutti insieme dobbiamo mettere in pratica una serie di azioni per contenerla, perché solamente con la collaborazione di tutti, è possibile rendere l'intervento molto più efficace.



# LOTTA ALLE ZANZARE!



## UTILIZZIAMO PERIODICAMENTE PRODOTTI LARVICIDI

Quando non è possibile evitare i ristagni d'acqua, utilizziamo prodotti larvicidi per il controllo ecologico del ciclo vitale delle zanzare, come quello che ci è stato fornito.

### TIPO DI PRODOTTO

#### Aquatain Drops



### CARATTERISTICHE

Ogni capsula contiene 0,25 ml di un liquido a base di PDMS che, formando una sottilissima pellicola sulla superficie dell'acqua, impedisce lo sviluppo delle zanzare.

Ha una persistenza ed un'efficacia di **almeno 4 settimane**.

### CAMPO DI APPLICAZIONE

Aquatain Drops è applicabile nelle piccole raccolte d'acqua ferme e stagnanti in ambito domestico (sottovasi, pozzetti, tombini domestici, grondaie, recipienti di acqua, ecc.).

### DOSI E MODALITA' DI IMPIEGO

- Raccolte d'acqua di piccole dimensioni (sottovasi, vasi, ecc.): applicare n.1 capsula
- Raccolte d'acqua di medie dimensioni (tombini domestici in aree cortilive, grondaie, ecc.): applicare n. 1-4 capsule, in funzione del carico di sostanza organica presente
- In generale, applicare n. 4 capsule ogni mq di superficie di acqua stagnante
- Riapplicare le capsule almeno ogni 4 settimane o dopo abbondanti piogge

Il dissolvimento in acqua delle capsule avviene entro 1-4 h, in funzione della temperatura ambientale.

Non sono necessarie particolari protezioni individuali.

## ATTIVIAMO UN PERCORSO VIRTUOSO

Il Comune di Granarolo dell'Emilia, tra maggio ed ottobre, effettua periodici trattamenti larvicidi in tutti i tombini che si trovano su area pubblica e nelle caditoie stradali.

Affinché tali trattamenti eseguiti in ambito pubblico siano efficaci, devono essere necessariamente affiancati da un'attenta azione dei privati (cittadini ed aziende).

Il Comune attraverso il "Regolamento sulla collaborazione tra cittadini e amministrazione per la cura e la rigenerazione dei beni comuni urbani" approvato con Delibera di Consiglio Comunale n° 21 del 22/04/2020 attiverà **PATTI DI COLLABORAZIONE**, che consistono nella messa in campo di percorsi virtuosi per il trattamento delle aree private esterne.

### Cosa si chiede al privato

- deve mettersi d'accordo con i vicini e trattare un'area significativa
- il privato deve trattare i focolai larvali con prodotti larvicidi biologici
- deve rendicontare quello che fa

### Cosa si dà al privato

- si fornisce il prodotto larvicida, biologico
- la fornitura è gratuita per due cicli
- si deve supportare l'attività