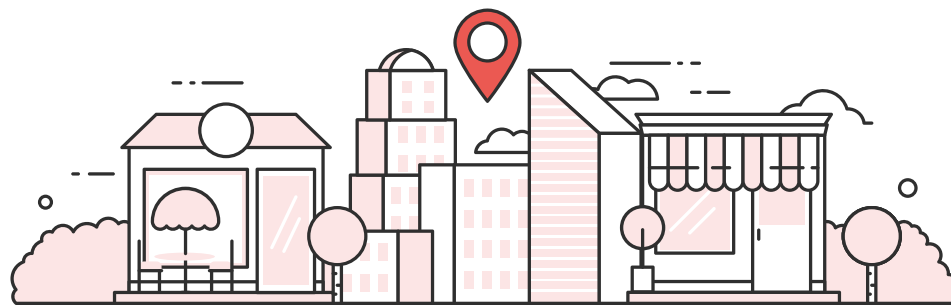




**compraincittà**  
CERCA, CHIEDI, COMPRA

# Guida all'utilizzo del software

**REGISTRATI**



# INDICE

- **REGISTRAZIONE** **pag. 3**

Dati personali pag. 4

Dati Negozio pag. 5

Parte Finale pag. 6

- **LOGIN** **pag. 7**

- **RECUPERO PASSWORD** **pag. 8**

- **AREA RISERVATA** **pag. 9**

- **DASHBOARD** **pag. 10**

Gestione Negozi pag. 11

Creazione del Negozio pag. 12

Gestione Richieste Dirette pag. 13

Chat e Gallery pag. 14

Elenco Ordini pag. 15

Gestione Richieste Generiche pag. 16

- **PROFILO** **pag. 17**

- **CAMBIO E-MAIL** **pag. 18**

- **SCOLLEGA ACCOUNT** **pag. 19**

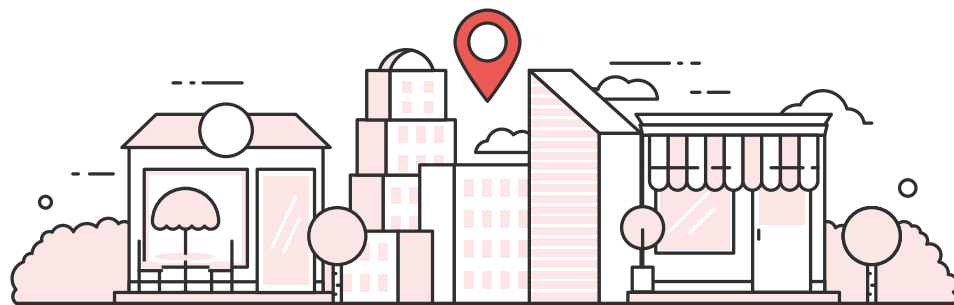
- **FAQ** **pag. 20**





**compraincittà**  
CERCA, CHIEDI, COMPRA

# Registrazione



Registrati subito: è facile e veloce.

Compila correttamente i campi qui sotto ed entra nella nuova era degli acquisti! Attendi l'e-mail con il link per formalizzare la registrazione e per ricevere le tue credenziali di accesso al portale.

Il link ha una durata temporanea di 72 ore: completa la registrazione entro i tempi di scadenza!

### COMPILA I CAMPI

#### Dati Personali

NOME

COGNOME

E-MAIL

PASSWORD

CONFERMA PASSWORD

NOME SOCIETÀ

CODICE FISCALE

P.IVA



# Registrazione

## DATI PERSONALI

Compila i campi di registrazione  
**OBBLIGATORI.**

Queste informazioni non sono pubbliche, ma serviranno a noi per avere un referente del negozio nel momento in cui dovremmo intervenire per ogni evenienza.



Nelle righe che seguono, compila almeno uno dei campi (esempio: nella prima riga, compilare il campo SDI oppure PEC. Nella seconda riga, compilare il campo TELEFONO FISSO oppure CELLULARE)

SDI

PEC

TELEFONO FISSO

CELLULARE

### Dati Negozio

NOME INSEGNA

INDIRIZZO

NUMERO CIVICO

CAP

COMUNE

PROVINCIA



# Registrazione

## DATI NEGOZIO

Compila i campi di registrazione  
**OBBLIGATORI.**

Anche in questo caso i dati non sono pubblici.



## INFORMATIVA SULLA PRIVACY

Dichiaro di avere ricevuto le [informazioni](#) di cui all'art. 13 del Reg. UE 2016/679, e di avere un'età superiore ai 16 anni

Acconsento specificamente a ricevere, informazioni commerciali ed offerte promozionali su prodotti o servizi diversi dalla presente transazione della scrivente società consentendo il trattamento con modalità automatizzate (ovvero tramite e-mail) per finalità di marketing diretto.

SI NO

Acconsento specificamente a ricevere informazioni generiche, news, eventi relativi a COMPRAINCITTÀ, sia della scrivente società che di terzi (società associate alla scrivente società, e/o partner commerciali), consentendo il trattamento con modalità automatizzate (ovvero tramite e-mail) per finalità informative.

SI NO

REGISTRATI ORA



# Registrazione

PARTE FINALE

Spuntare le voci **OBBLIGATORIE**.

Cliccare su **“REGISTRATI ORA”**.

Attendere l'invio di conferma registrazione, nella casella e-mail immessa per l'iscrizione, quindi confermare tramite il link.





BENVENUTO

E-Mail

Password

Accedi

[Hai dimenticato la password?](#)

# Login

Inserisci le tue credenziali negli appositi campi: **e-mail** e **password**.

Nel momento in cui il tuo profilo è attivo, puoi salvare le credenziali di accesso ed entrare così, in maniera automatica.



compraincittà  
CERCA, CRESCI, COPPIA

BENVENUTO

E-Mail

Password

Accedi

Hai dimenticato la password?

compraincittà  
CERCA, CRESCI, COPPIA

RECUPERO PASSWORD

E-Mail

Invia

# Recupero Password

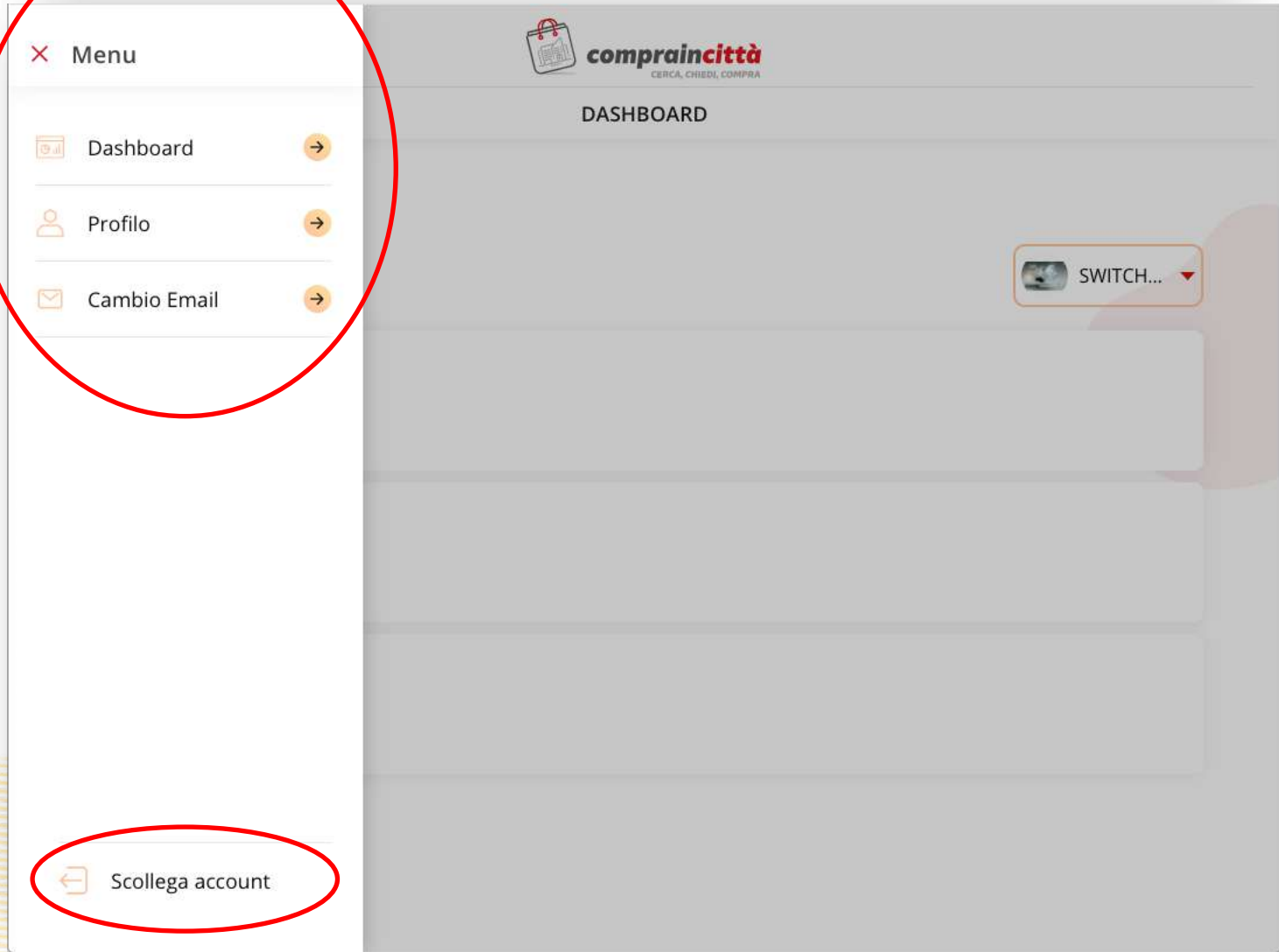
Se ti dimentichi la password clicca su:

**“Hai dimenticato password?”**

Inserisci la tua e-mail nell'apposito campo, riceverai il link con le istruzioni per cambiare la password.





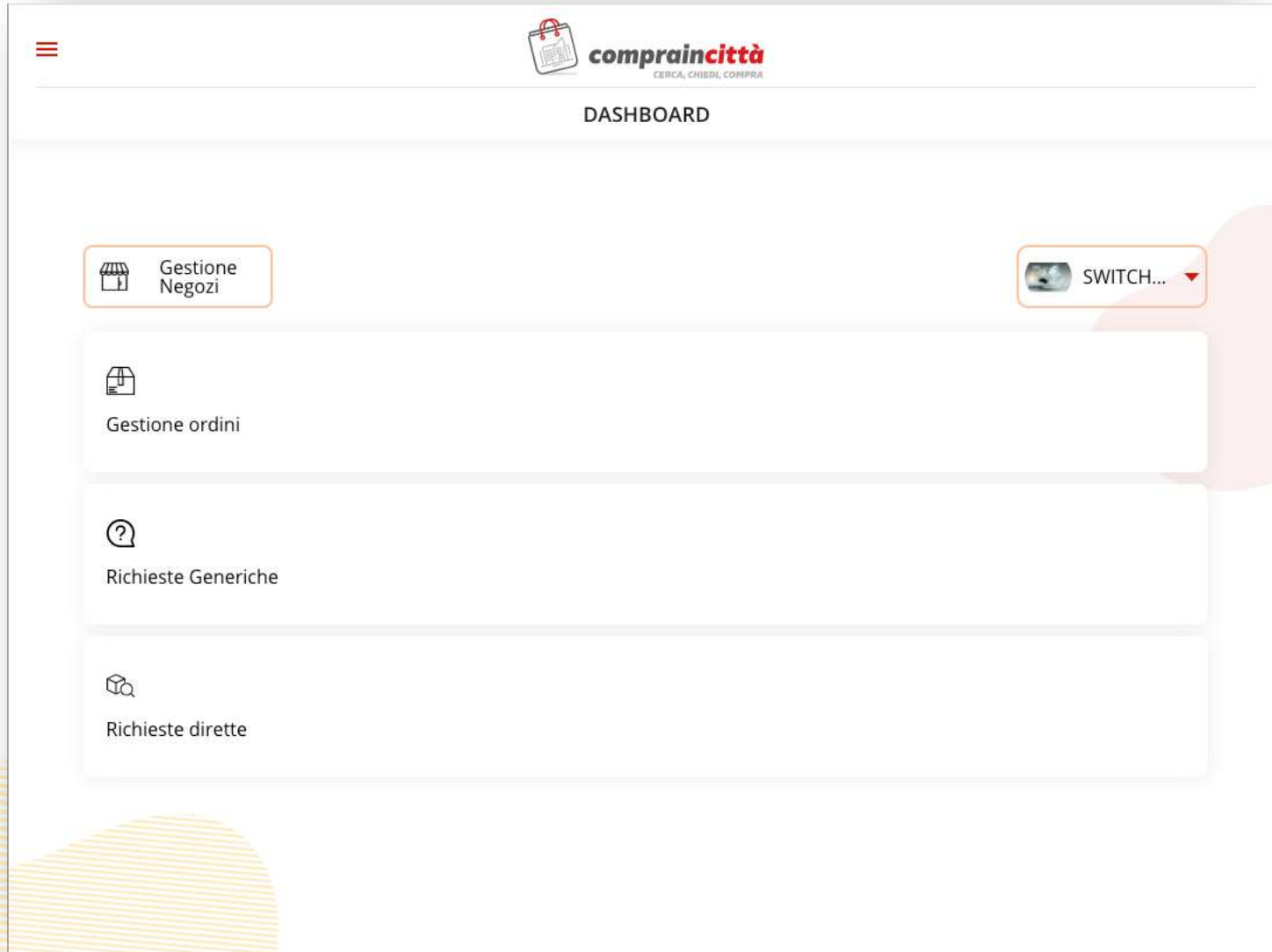


## Area riservata

Nella tua **Area Riservata** troverai il Menu dove poter gestire il tuo negozio virtuale:

- **DASHBOARD**
- **PROFILO**
- **CAMBIO E-MAIL**
- **SCOLLEGA ACCOUNT**



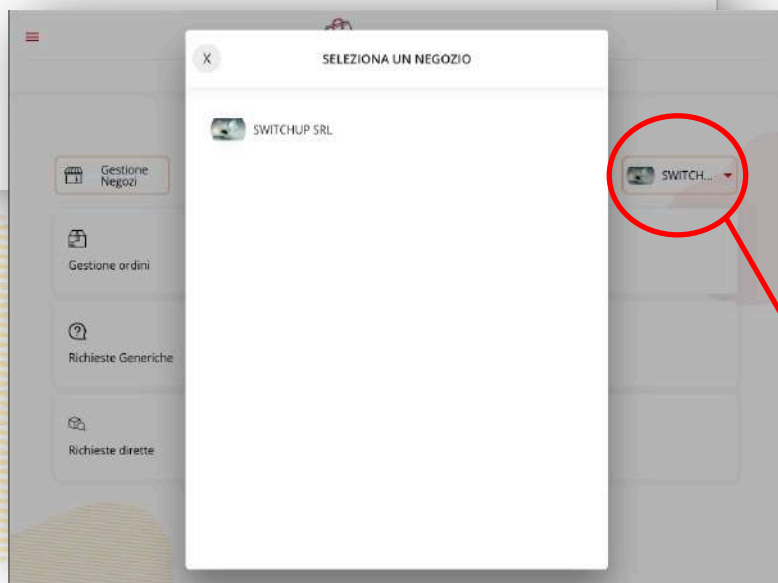
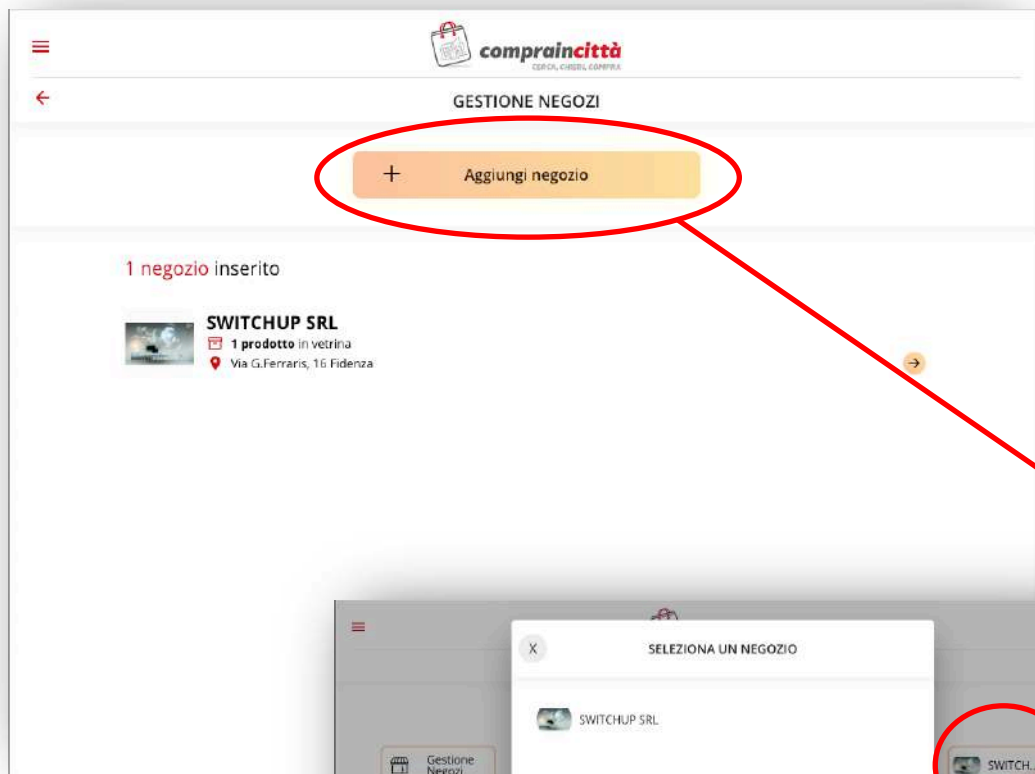


# Dashboard

La **Dashboard** sarà il tuo “cruscotto” dove potrai gestire il tuo negozio:

- **GESTIONE NEGOZI**
- **GESTIONE ORDINI**
- **RICHIESTE GENERICHE**
- **RICHIESTE DIRETTE**





## Gestione negozi

Qui troverai l'elenco dei tuoi negozi inseriti.

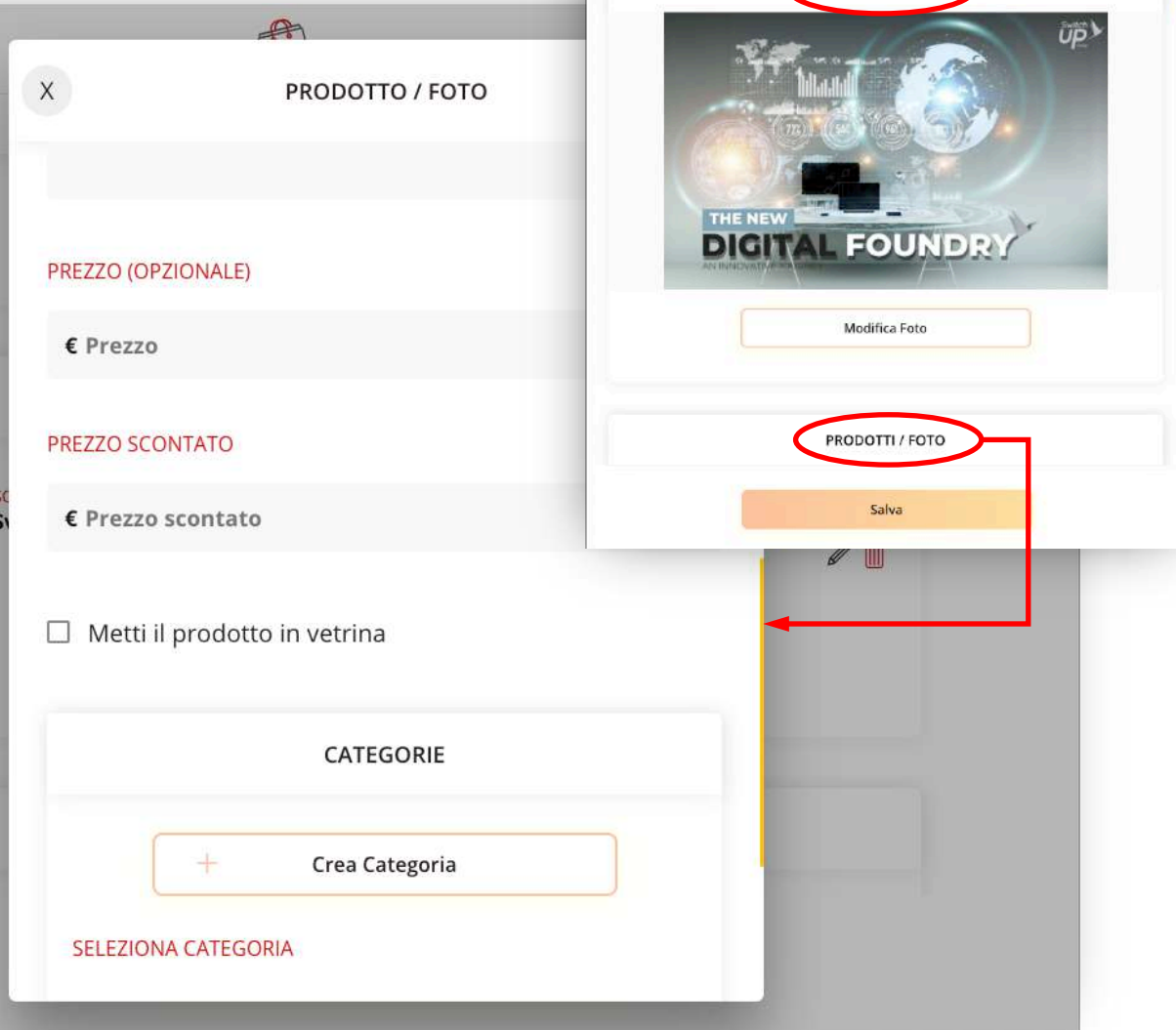
Seleziona un negozio per poter modificarne i dati, foto, aggiungere prodotti e informazioni.

Clicca su "Aggiungi Negozio" per aggiungere un altro negozio (questa opzione può essere utile se un titolare ha più negozi, anche di categorie differenti).

È importante però tener conto che se si aggiungono più negozi il cambio negozio, nel momento in cui si riceve una richiesta, dovrà essere effettuato a mano, non è automatico.

Nella Dashboard, in alto a destra ci si ritrovano tutti i negozi inseriti, si può scegliere con quale interagire semplicemente cliccandoci su.





# Creazione del negozio

Come foto iniziale consigliamo di inserire l'ingresso del Negozio, in modo da facilitare i clienti a riconoscerci.

Per aggiungere un prodotto basta inserire la foto, effettuare una breve descrizione, inserire il prezzo (anche scontato nel caso servisse) e inserirlo nella sottocategoria.

Le categorie interne al profilo servono per suddividere i vostri prodotti.

Assicurarsi di selezionare la categoria quando si aggiunge la foto del prodotto e fare «**SALVA**», altrimenti il caricamento non andrà a buon fine.

Nella descrizione principale consigliamo di inserire il nome delle marche che trattate, perché le richieste degli utenti vengono effettuate anche con parole chiave.

Inserire anche le vostre piattaforme social (Pagina Facebook, Instagram e Siti E-Commerce).

I prodotti in vetrina sono 10 per tutti i negozi, sono quelli che i clienti vedono nella home della App, tutti gli altri prodotti caricati vengono inseriti nel profilo del negozio.



**compraincittà**  
CERCA, CHIEDI, COMPRA

GESTIONE RICHIESTE DIRETTE

11 richieste ricevute

SWITCH...

- Ufficio**  
 UTENTE1017  
 1 elemento inserito
- Sviluppo APP**  
 UTENTE210  
 Richiesta prodotto Sviluppo APP
- Sviluppo APP**  
 UTENTE210  
 Richiesta prodotto Sviluppo APP
- Sviluppo APP**  
 UTENTE210  
 Richiesta prodotto Sviluppo APP
- Sviluppo APP**  
 UTENTE210  
 Richiesta prodotto Sviluppo APP
- Siti E-Commerce**  
 UTENTE210

ANNULLATO

## Gestione richieste dirette

Qui troverai l'elenco delle richieste fatte direttamente al tuo negozio.

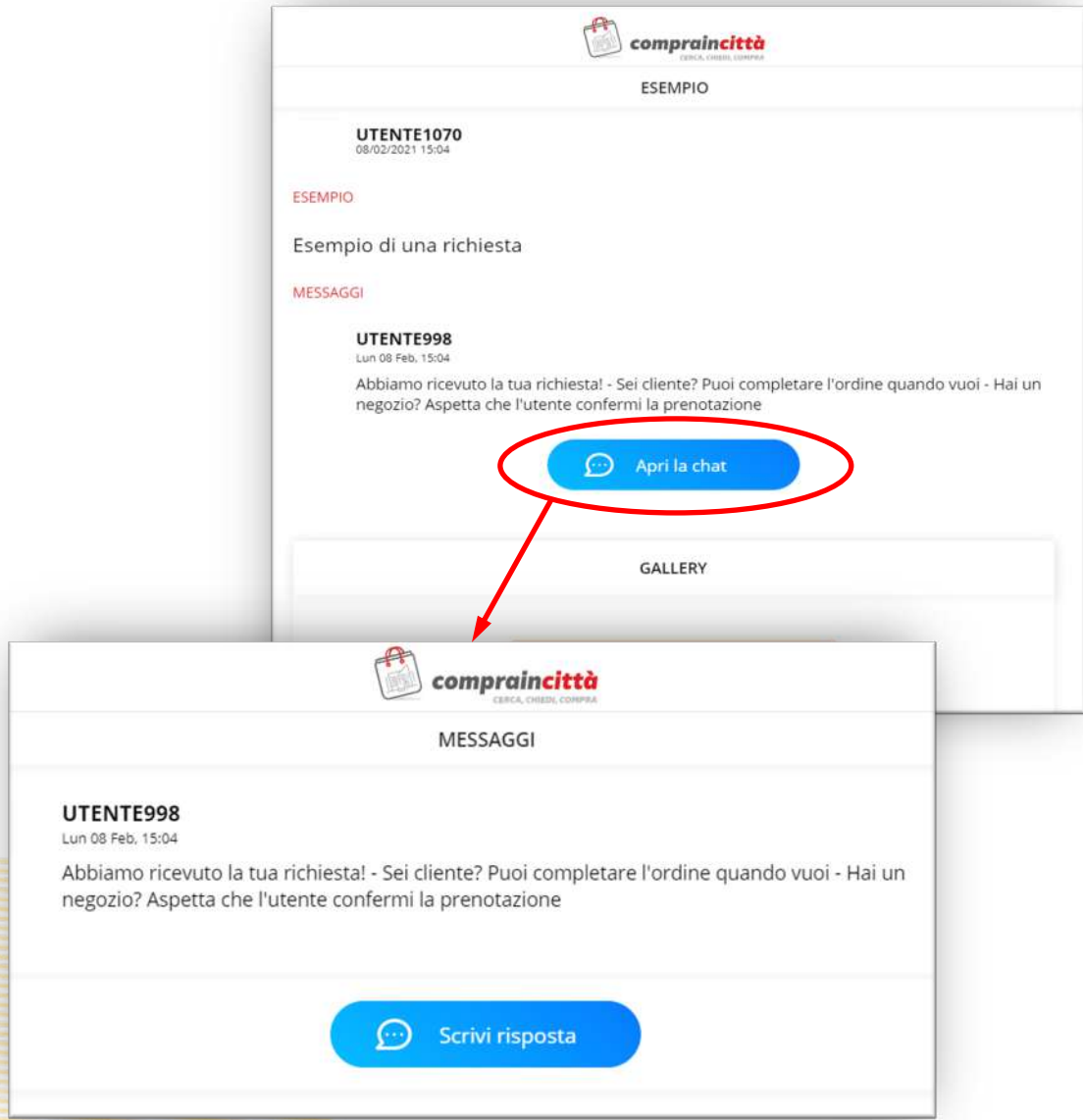
Seleziona quella che vuoi per iniziare ad interagire con l'utente e poter così finalizzare la vendita.

Confrontati direttamente con il cliente, puoi definire il prezzo modificandolo e salvandolo (se differente da quello esposto), la conversazione è privata.

Anche se non hai il prodotto puoi rispondere, per semplice cortesia, o per suggerire un altro prodotto.



# Chat e Gallery



Cliccando sulla richiesta la «prenderai in carico», verrà mandato un messaggio di default dalla App, dove cliccando «Apri la Chat», potrai aprire la conversazione e per comunicare privatamente con l'utente basta cliccare «Scrivi Risposta».

Hai anche la possibilità di rispondere inserendo delle foto per far visionare prodotti che non hai inserito nel tuo profilo, rimane sempre uno scambio privato con l'utente.

Non è obbligatorio che il cliente confermi un ordine per forza nella App, puoi anche solo accordarti con lui nella chat e concludere di persona la vendita in negozio.



# Elenco ordini

Qui troverai l'elenco degli ordini fatti direttamente al tuo negozio.

Selezionando su un ordine puoi visualizzare il riepilogo, ritrovando tutto lo storico dei messaggi scambiati.

Nel momento in cui viene confermato un ordine compaiono tutti i dati privati del cliente, eliminando l'anonimato tenuto fino a questo momento.

In questo modo si può recuperare il cliente o l'indirizzo di consegna, il quale servisse.

The image shows two overlapping screenshots of a mobile application interface for 'compraincittà'. The top screenshot displays the 'GESTIONE ORDINI' screen, which lists 5 received orders. The first order is 'Ordine N° 508' by Valeria Ballio, with the message 'Vorrei avere una notifica'. The second order is 'Ordine N° 507' by Gian Luca Boarini, with the message 'Gf'. A 'SWITCH...' button is visible in the top right. The bottom screenshot shows the detailed view for 'N. ORDINE 507'. It features a 'MESSAGGI' section with a message from 'ComprainCittà' dated 'Mar 15 Dic, 18:40' containing the text: 'La richiesta è stata presa in carico. Se sei un/a cliente, puoi completare l'ordine anche subito. Se invece sei un/a commerciante, rimani in attesa che l'utente confermi la prenotazione.' Below the message is a blue 'Apri la chat' button. Other sections include 'Immagini caricate', 'MODALITÀ DI ACQUISTO', 'IN NEGOZIO', and 'NOTE'.





**compraincittà**  
CERCA, CHIEDI, COMPRA

GESTIONE RICHIESTE DIRETTE

11 richieste ricevute

SWITCH...

- Ufficio  
 UTENTE1017  
 1 elemento inserito
- Sviluppo APP  
 UTENTE210  
 Richiesta prodotto Sviluppo APP
- Sviluppo APP  
 UTENTE210  
 Richiesta prodotto Sviluppo APP
- Sviluppo APP  
 UTENTE210  
 Richiesta prodotto Sviluppo APP
- Sviluppo APP  
 UTENTE210  
 Richiesta prodotto Sviluppo APP
- Siti E-Commerce  
 UTENTE210

ANNULLATO

## Gestione richieste generiche

Qui troverai l'elenco delle richieste generiche, quelle fatte in maniera automatica a TUTTA una categoria.

Puoi accedere in questa area e rispondere in maniera autonoma, nel momento in cui hai un prodotto richiesto.

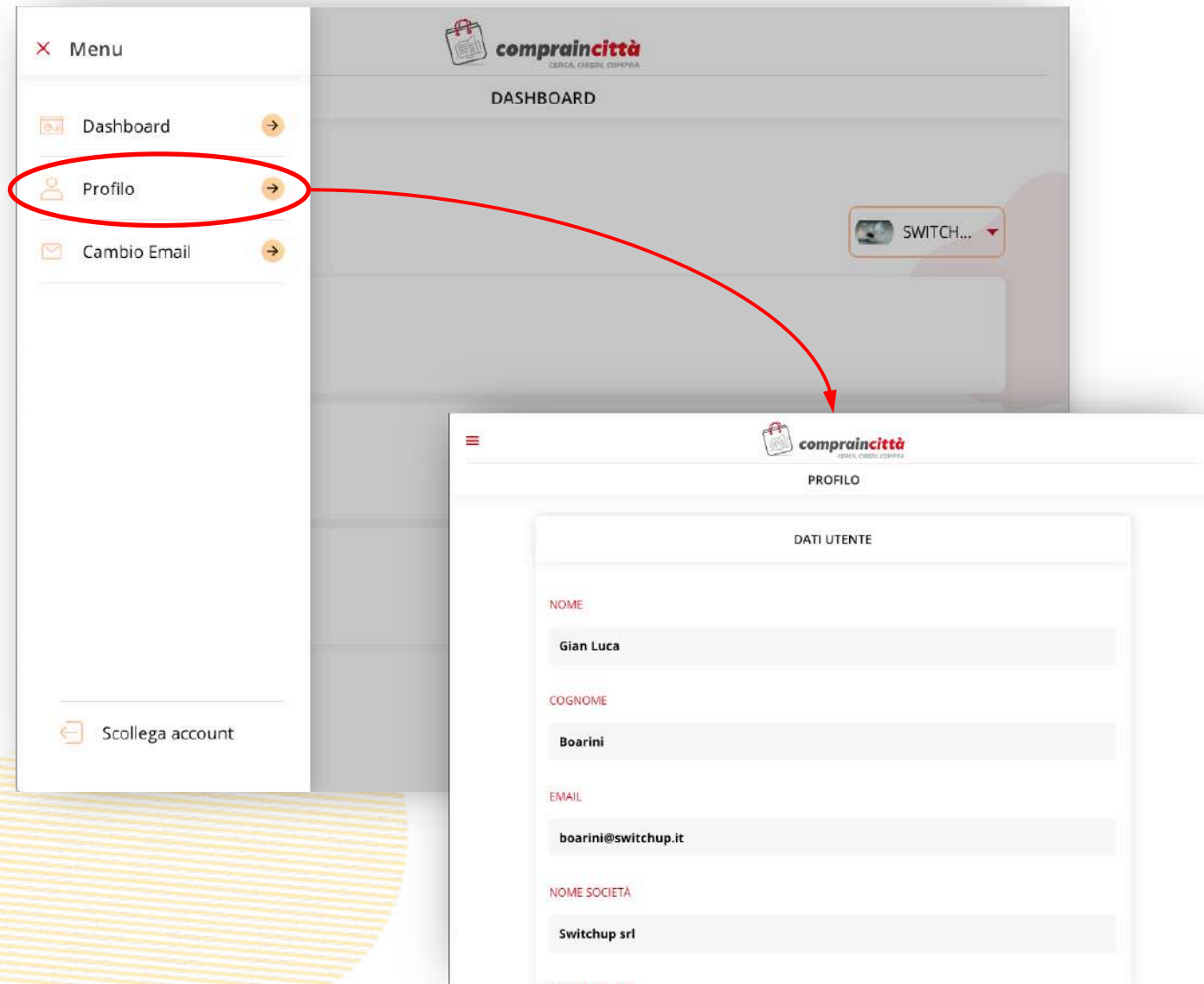
Ovviamente riceverai SOLO le richieste inerenti alle categorie che hai inserito nella registrazione inerenti al tuo tipo di negozio.

La tua risposta non preclude agli altri negozianti di interagire, e aprirai sempre delle conversazioni private con l'utente, come nelle richieste dirette.

Se la trattativa va a buon fine il cliente può confermare l'ordine nel tuo negozio.





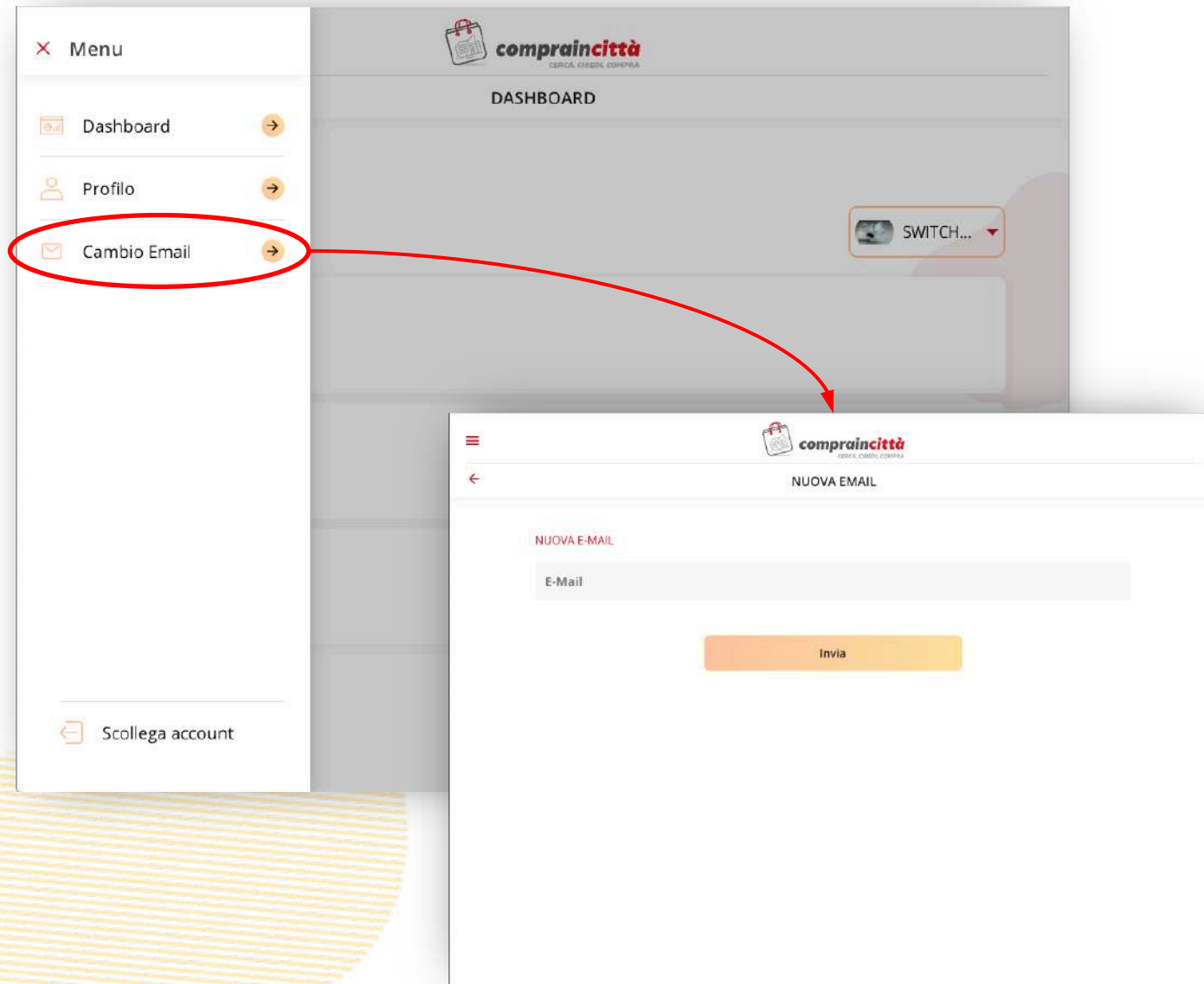


# Profilo

Nella sezione Profilo avete il riepilogo dei dati inseriti nella registrazione.

Potete modificare e verificare tutte le voci quando e quante volte volete.

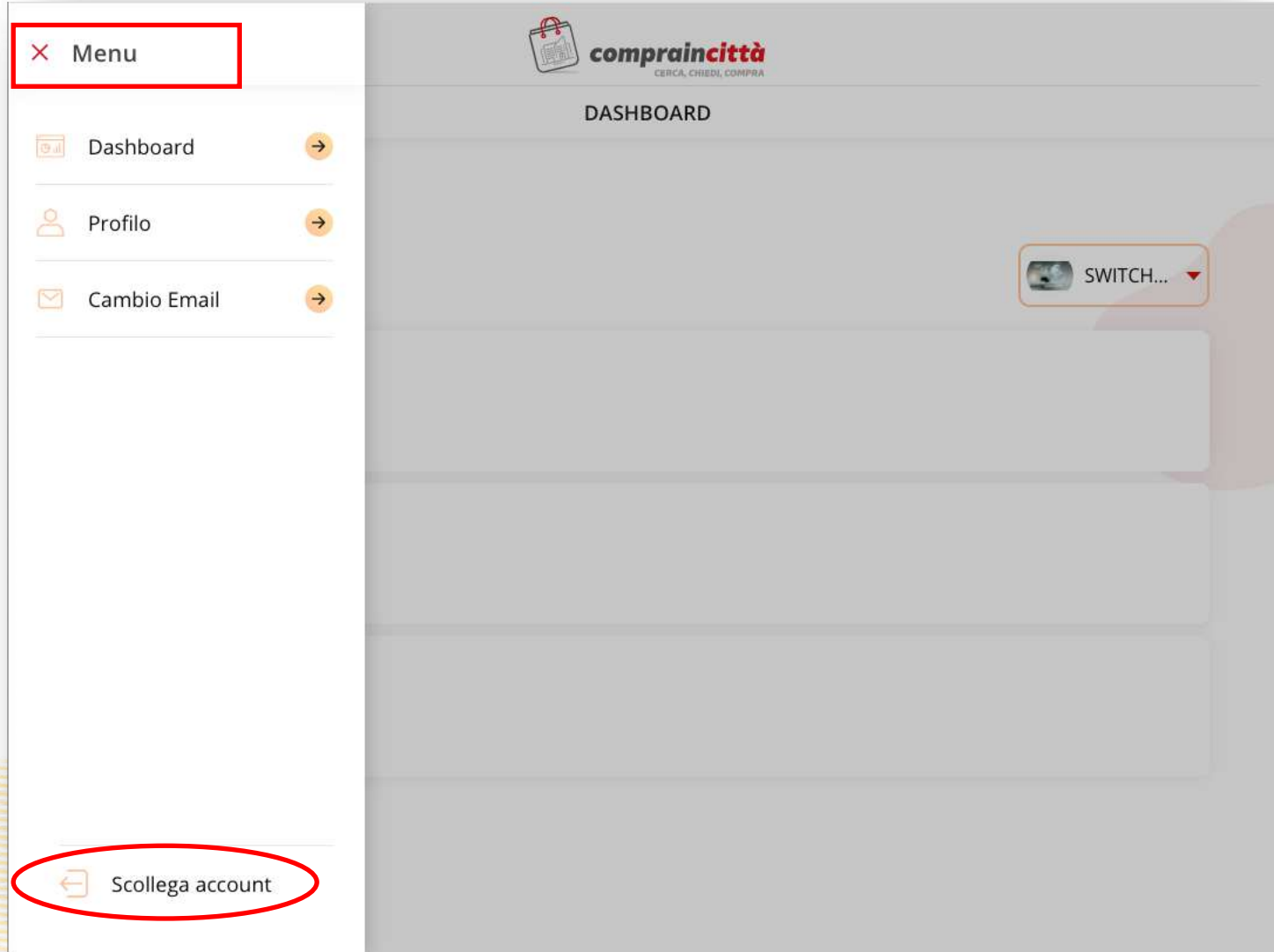




## Cambio e-mail

La sezione del Cambio E-mail serve solamente per comunicare un possibile cambio di e-mail dove appoggiare la registrazione del negozio, e quindi il nuovo account dove ricevere le mail di notifica richieste.





## Scollega Account

Per scollegare il tuo account, clicca sul tasto Menu e **“Scollega Account”**.

Nel momento in cui scolleghi il tuo account non lo ritroverai più in automatico all’accesso.



# FAQ

## **Perché non accedo alla app come negozio?**

L'area del negozio è stata studiata e predisposta SOLO sul sito [www.compraincittà.com](http://www.compraincittà.com), "Area Riservata"

## **Come faccio a "sincronizzare" gli account?**

Quando si apre la app, per la prima volta, si fa l'intera REGISTRAZIONE con le stesse identiche credenziali utilizzate per la registrazione sul sito.

## **Posso usare il telefono o devo fare per forza tramite il computer?**

Per la gestione del negozio si deve sempre gestire dal sito, si può però creare il COLLEGAMENTO DIRETTO ALLA HOME DEL TELEFONO. A seconda del telefono ci sono 3 linette o 3 puntini a destra, dove c'è l'opzione "esporta sito/crea collegamento nella home".

## **Perché non mi ordinano?**

Non è necessario ricevere un ordine, potete accordarvi in maniera privata con il cliente e decidere l'ora di passaggio per il ritiro o la visualizzazione del prodotto in questione.



# FAQ

## **È obbligatorio mettere la SDI?**

No, non è un campo obbligatorio, si può inserire solo la PEC.

## **Quando un cliente fa la domanda nella categoria generale tutti vedono le risposte?**

No, una volta che si prende in carico una richiesta si inizia una conversazione privata con esclusivamente l'utente che ha effettuato la richiesta.

## **Perché non ricevo una risposta?**

Sta nell'educazione del cliente, noi non c'entriamo con il fatto che poi non rispondano.

## **Se fanno una richiesta generale e rispondo, tolgo la possibilità a qualcuno di rispondere?**

No, non è una gara. La domanda viene fatta nella categoria generica viene fatta in contemporanea a TUTTI i negozi iscritti nella categoria, quindi, TUTTI hanno la possibilità di rispondere alla domanda.



# FAQ

## **Perché non mi accetta più altri prodotti una volta raggiunto i 10 in vetrina?**

Si possono aggiungere tutti i prodotti che volete, non c'è più da spuntare l'opzione "Metti in Vetrina", perché la legge già come piena.

## **Perché nel telefono, avendo memorizzato la mail e la password non mi fa accedere, e mi dice campo obbligatorio errato?**

Perché la app non funziona con la chiave portafogli degli account, se si ha un I-Phone basta aggiungere e cancellare un carattere nella sezione "PASSWORD", se si ha un Android invece si deve aggiungere e togliere un carattere nella "E-MAIL".

## **Perché non posso mettere altri prodotti in vetrina?**

Perché Tutti i negozi iscritti hanno la possibilità di utilizzare la vetrina, i 10 prodotti evitano di far vedere nella home page iniziale della App ai clienti solo una certa tipologia di prodotto.







**compraincittà**

CERCA, CHIEDI, COMPRA

Per informazioni e assistenza:

**0524.688088**

**[www.compraincitta.com](http://www.compraincitta.com)**